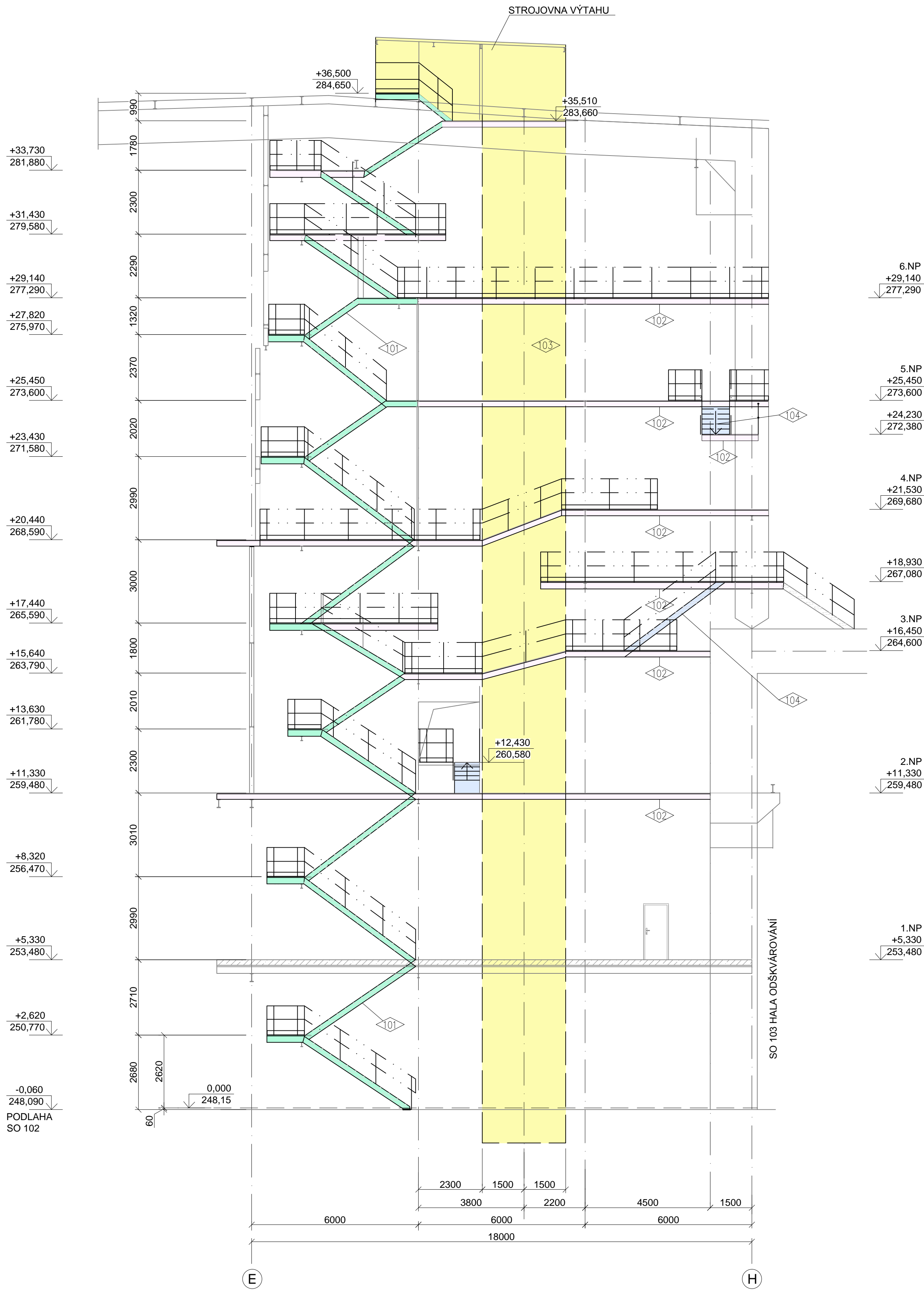


DSO 102.1 STAVEBNÍ ÚPRAVY V SO 102

BOURACÍ PRÁCE - ŘEZ A - A

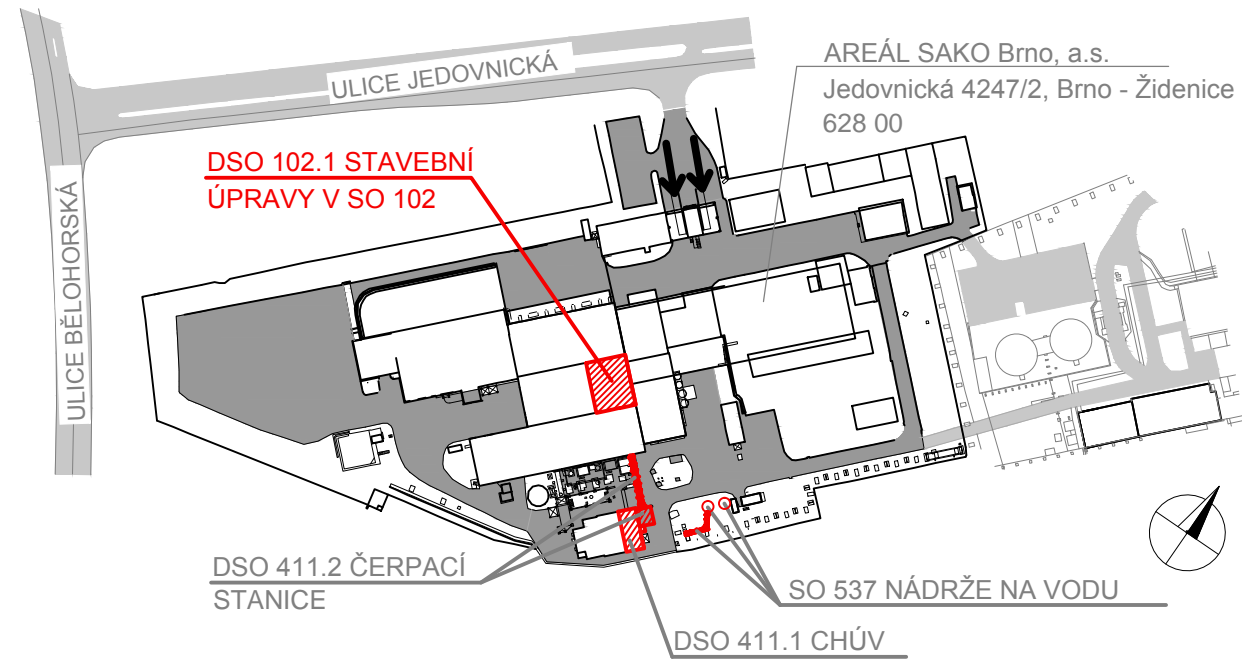


LEGENDA:

- 101 DEMONTÁŽ SCHODIŠŤOVÉ VĚŽE VČETNĚ ZÁBRADLÍ A SCHODIŠŤOVÝCH STUPŇŮ Z ŽB PLECHU
- 102 DEMONTÁŽ PLOŠIN VČETNĚ ZÁBRADLÍ A ZAKRYTÍ (ŽB PLECH, ROŠT)
- 103 DEMONTÁŽ VÝTAHU VČETNĚ STROJOVNY
- 104 DEMONTÁŽ SCHODIŠTĚ VČETNĚ ZÁBRADLÍ A SCHODIŠŤOVÝCH STUPŇŮ
- STAVAJÍCÍ KONSTRUKCE

VÝROBNÍ SKUPINA EXC2 DLE ČSN EN 1090-2
OCEL: S355 DLE ČSN EN 10025-1
ČSN EN 10025-2

KEY PLAN



KONCEPT DOKUMENTACE PRO ODSOUHLASENÍ

0,000 = 248,150 m.n.m
SOUŘADNICOVÝ SYSTÉM JTSK, VÝŠKOVÝ SYSTÉM B.p.v.

OPTIMALIZACE POMOCNÝCH PROVOZŮ

STAVBA OPTIMALIZACE POMOCNÝCH PROVOZŮ - ČÁST III.	INVESTOR STAVBY SAKO Brno, a.s. Jedovnická 4247/2 628 00 Brno	Č. VYHOTOVENÍ
MÍSTO STAVBY SAKO Brno, a.s. Jedovnická 4247/2, Brno	JMÉNO DATUM PODPIS PROJEKTANT KONTROLOVAL	REVIZE ČÍSLO

STUPĚŇ PD: DVSP	JMÉNO: Ing. P. Otěpková	Ing. J. Novotný	Ing. P. Otěpková
ZAK. ČÍSLO: 20-02-05.3	DATUM: 10/2020	10/2020	10/2020
MĚŘÍTKO: 1:100	PROJEKTANT	KONTROLOVAL	VED. PROJEKTANT
ALEF BRNO spol. s r.o. Smetanova 3 602 00 BRNO IČO: 489 81 594 tel./fax: 00020 54 1249111 e-mail: info@alefbrno.cz	NÁZEV VÝKR.: DSO 102.1 STAVEBNÍ ÚPRAVY V SO 102 D.1.1 ARCHITEKTONICKO - STAVEBNÍ ŘEŠENÍ BOURACÍ PRÁCE - ŘEZ A - A	ČÍSLO VÝKR.: 20-02-05.3-DSO102.1-D.1.1-V-014	ČÁST: D.1.1.b.14